

徳島への移住を
お考えの方へ

地方創生推進

公社賃貸住宅

藍住さくら団地のご案内

「藍住さくら団地」は、県内に立地する企業の県外からの人材の受け入れや、中央省庁の本県移転の受け皿、勤務や研修あるいは本県への移住希望者の期間滞在支援など、「地方創生に寄与できる政策的な位置づけ」の賃貸住宅を中心に、徳島県住宅供給公社が提供している賃貸住宅です。

徳島への移住希望者向 《期間滞在型》賃貸住宅について

本県への移住希望等のため、1ヶ月以上1年未満の予定で、自ら居住する方のために期間を定めて賃貸する住宅です。

手間なく新生活!

①家具 ②大型家電 ③小型家電

小型家電のセットが
標準装備!

居室の様子



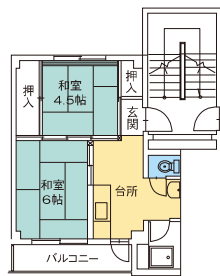
標準装備



- ・エアコン
- ・冷蔵庫
- ・洗濯機
- ・IH
- ・ベッド (マットレスタイプ)
- ・食器棚
- ・座卓 など



- ・テレビ (32型)
- ・炊飯器
- ・電子レンジ
- ・掃除機 など



間取り

使用料(月額)

利用泊数	月換算(目安)	泊単価	月額(目安)30泊31日額
29泊30日以上 119泊120日未満	1ヵ月～ 4ヵ月	2,000円	60,000円
119泊120日以上 239泊240日未満	5ヵ月～ 8ヵ月	1,900円	57,000円
239泊240日以上 364泊365日未満	9ヵ月～12ヵ月	1,800円	54,000円

●使用料には、いわゆる家賃、共益費、駐車場1台分、大小家電費、生活備品類、退去時ハウスクリーニング費等、及び事務手数料を含む一式費用です。※住宅使用料は、原則として、(1)入居時に全額納付、若しくは、(2)入居時に60泊分(120,000円、退去時に精算)及び30泊毎にそれぞれ前納、のどちらかをお願いします。敷金・礼金は不要です。
※光熱費(電気・ガス・水道)は、入居時に預り金(20,000円、退居時の検針により精算)が必要です。

室内リフォーム済



藍住さくら団地概要

所在地 徳島県板野郡藍住町東中富
字権現傍示10番地1
構造等 鉄筋コンクリート造 地上5階建(EVなし)
棟数 2棟
管理戸数 100戸(管理事務所・集会所含む)
駐車場 120区画
竣工年 昭和50年(耐震性あり)
間取・面積 2K 33.6㎡(住居専用面積)
設備 電気:四国電力、水道:藍住町、ガス:プロパンガス、テレビ:ケーブルテレビ(エーアイテレビ株式会社)
周辺環境 JR板野駅(2.8km)、JR勝瑞駅(6.0km)、徳島バス中富バス停(0.4km)、藍住インターチェンジ(0.8km)、板野インターチェンジ(3.0km)、郵便局(2.2km)、銀行(1.2km)、藍住南小学校(1.9km)、藍住中学校(2.2km)、県立中央病院(7.8km)、県庁(14km)、藍住町役場(2.4km)

藍住さくら団地に関するお問い合わせは

徳島県住宅供給公社<住宅管理担当>

徳島県徳島市川内町平石住吉209-5(徳島健康科学総合センター3F)

TEL 088-666-3125 (8:30~17:15)

詳しくはホームページをご覧ください <http://www.tokushima-jk.jp>

徳島県住宅供給公社

検索