

藍住さくら団地

公 社 一 般 賃 貸 住 宅



入居者募集のご案内

徳島県住宅供給公社

藍住さくら団地入居申込みのご案内

申込み方法

「藍住さくら団地入居申込書」を、直接徳島県住宅供給公社まで持参していただくか、郵送してください。

●受付日時： 随時（土曜日、日曜日、祝祭日、年末年始を除く）

・申込書を持参の場合、午前8時30分から午後5時まで受け付けしております。

●受付場所： 徳島県住宅供給公社

〒771-0134 徳島市川内町平石住吉209-5 徳島健康科学総合センター3階

入居申込みができる資格

- 1 現に住宅に困窮している方。
- 2 当該住宅の家賃の6倍に相当する額以上の収入があり、家賃及び敷金等その他居住に必要な費用を支払うことができる方。
- 3 原則として現に同居し、又は同居しようとする親族（事実上婚姻関係と同様の事情にある方及び婚約者を含む。）がある方。なお、単身での入居を希望される方は、ご相談ください。
- 4 家賃の支払いにつき、確実な連帯保証人がある方。

申込みから入居まで

- 1 申込受付 上記「申込み方法」のとおり
- 2 書類審査 入居手続必要書類を提出いただき、書類審査した上で入居の可否を決定します。
- 3 鍵渡し 敷金等の納入を確認した上で入居許可された住宅の鍵を渡します。

入居手続きに必要な書類

- 1 賃借人・同居人の住民票の写し
- 2 申込人身分証明書
- 3 預金口座振替依頼書
- 4 保証人印鑑証明書
- 5 現在の収入を証明できるもの（所得課税証明書、給与明細の写し等）
※家賃の6倍以上の収入が現在あることを証明していただきます。

募集住宅一覧表

※詳細については徳島県住宅供給公社 HP をご覧いただくかお電話でお問い合わせください。

間取りの数字は広さを畳数で表したもの [凡例：K…台所]

一般住宅一覧表（平成29年8月1日現在の募集住宅）

募集戸数	棟番号	住宅番号	階数	間取り	形式	家賃(円)	備考
1	1	205	2	和室6帖・和室4.5帖	2K	29,200	
1	1	207	2	和室6帖・和室4.5帖	2K	29,200	
1	1	309	3	和室6帖・和室4.5帖	2K	29,200	
1	1	401	4	和室6帖・和室4.5帖	2K	28,200	
1	1	405	4	和室6帖・和室4.5帖	2K	28,200	
1	1	407	4	和室6帖・和室4.5帖	2K	28,200	
1	1	409	4	和室6帖・和室4.5帖	2K	28,200	
1	1	502	5	和室6帖・和室4.5帖	2K	28,200	
1	1	503	5	和室6帖・和室4.5帖	2K	28,200	
1	1	504	5	和室6帖・和室4.5帖	2K	28,200	
1	1	506	5	和室6帖・和室4.5帖	2K	28,200	
1	1	509	5	和室6帖・和室4.5帖	2K	28,200	

入居予定日等

- 1 入居手続き（書類審査含む）及び敷金等の入金完了次第、順次入居いただけます。
- 2 指定の期日までに関係書類の提出がない場合は、辞退されたものとして処理します。
- 3 重複して申込みされた場合は、すべて無効になります。
- 4 入居時に敷金として家賃の2か月分が必要です。
(有料駐車場については、1台につき5,000円の敷金が必要です。)
- 5 その他、自治会費、共益費が必要です。

駐車場について

駐車場を借りられる方は1台につき2,700円（税込み）必要となります。
自動車保管場所使用承諾証明書を交付しております。

犬猫等のペットの飼育禁止について

藍住さくら団地は共同生活の場であり、犬猫等が嫌いな方も多数居住されております。お互いの生活を尊重し、協力して生活していただくため、藍住さくら団地での犬猫等の飼育は禁止しております。

住みよい環境づくりにご協力いただき、入居後は犬猫等他人に迷惑になる動物は飼育しないでください。

藍住さくら団地のご案内

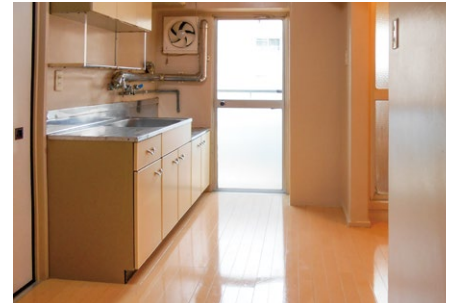
＊室内の様子



和室6帖



和室4.5帖



台所



洗面(温水器付)



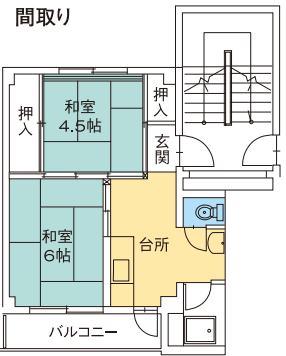
トイレ(ウォシュレット付)



浴室(給湯シャワー付)
※浴槽はFRP製。ステンレス製の
ものもあります。



IHヒーター(100V用)



＊ 藍住さくら団地概要 ＊

所在地	徳島県板野郡藍住町東中富字権現傍示10番地1
構造等	鉄筋コンクリート造 地上5階建 (EVなし)
棟数	2棟
管理戸数	100戸(管理事務所・集会所含む)
駐車場	120区画
竣工年	昭和50年(耐震性あり)
間取・面積	2K 33.6㎡(住居専用面積)
設備	電気:四国電力、水道:藍住町、ガス:プロパンガス、 テレビ:ケーブルテレビ(エアテレビ株式会社)
周辺環境	JR板野駅(2.8km)、JR勝瑞駅(6.0km)、徳島バス中富バス 停(0.4km)、藍住インターチェンジ(0.8km)、板野インターチェ ンジ(3.0km)、郵便局(2.2km)、銀行(1.2km)、藍住南小学 校(1.9km)、藍住中学校(2.2km)、県立中央病院(7.8km)、 県庁(14km)、藍住町役場(2.4km)



藍住さくら団地に関するお問い合わせは

徳島県住宅供給公社

<住宅管理担当>

TEL **088-666-3125** (8:30~17:15)

徳島県徳島市川内町平石住吉209-5(徳島健康科学総合センター3F)

詳しくはホームページをご覧ください <http://www.tokushima-jk.jp>

徳島県住宅供給公社

検索

